



**ПАРУСА МЕЧТЫ**

коттеджный поселок

# КОТТЕДЖНЫЙ ПОСЕЛОК ПРЕМИУМ-КЛАССА НА БЕРЕГУ ЧЕРНОГО МОРЯ

---

г. Алушта, Профессорский уголок



## ОПИСАНИЕ ПРОЕКТА

Коттеджный поселок премиум-класса «**Паруса мечты**» расположен всего в 500 метрах от моря в историческом районе Профессорский уголок, в 3 минутах езды от центра г. Алушты.

«Паруса мечты» — это футуристическая архитектура, захватывающие дух виды, открывающиеся из панорамных окон, и вся необходимая городская инфраструктура,

до которой можно неспеша прогуляться по чистой благоустроенной набережной, наслаждаясь шумом прибоя и ласковым морским бризом.

В основе концепции поселка лежит идея воплощения наших детских мечт: жить на море и каждый день наблюдать мириады звезд с крыши собственного дома, в котором все будет именно так, как мы захотим.



# ГЕНЕРАЛЬНЫЙ ПЛАН

5 Га

ОБЩАЯ  
ПЛОЩАДЬ  
ТЕРРИТОРИИ

118

УЧАСТКОВ:  
ТАУНХАУСЫ, МАЛЫЕ  
И БОЛЬШИЕ ВИЛЛЫ

от 2 до 14 соток ПЛОЩАДЬ  
УЧАСТКОВ

от 84,3 до 387,4 м<sup>2</sup>  
ПЛОЩАДЬ КОТТЕДЖЕЙ

# КЛЮЧЕВЫЕ ПРЕИМУЩЕСТВА



«**Паруса мечты**» — это место, где хочется жить и куда хочется возвращаться. Здесь все продумано до мелочей и, в то же время, нет ничего лишнего: это ваше личное пространство для отдыха и вдохновения!



## УНИКАЛЬНОЕ РАСПОЛОЖЕНИЕ

Всего 500 м до моря, 15 минут пешком или 3 минуты езды до городской и курортной инфраструктуры.



## ЭСТЕТИКА ПРИРОДЫ

Море, заповедный лес, гора Кабель — потрясающие виды из панорамных окон каждого коттеджа.



## АВТОРСКАЯ АРХИТЕКТУРА

Футуристический стиль: геометрические формы, панорамные окна, натуральные экологичные материалы в отделке.



## ПРЕМИАЛЬНОЕ БЛАГОУСТРОЙСТВО

Многофункциональная спортивная площадка, зона workout, бассейны, детская площадка, комната для игр и творчества, амфитеатр.



## БЕЗОПАСНОСТЬ 360°

Закрытая территория с КПП, собственной службой безопасности, круглосуточным видеонаблюдением и консьерж-сервисом.



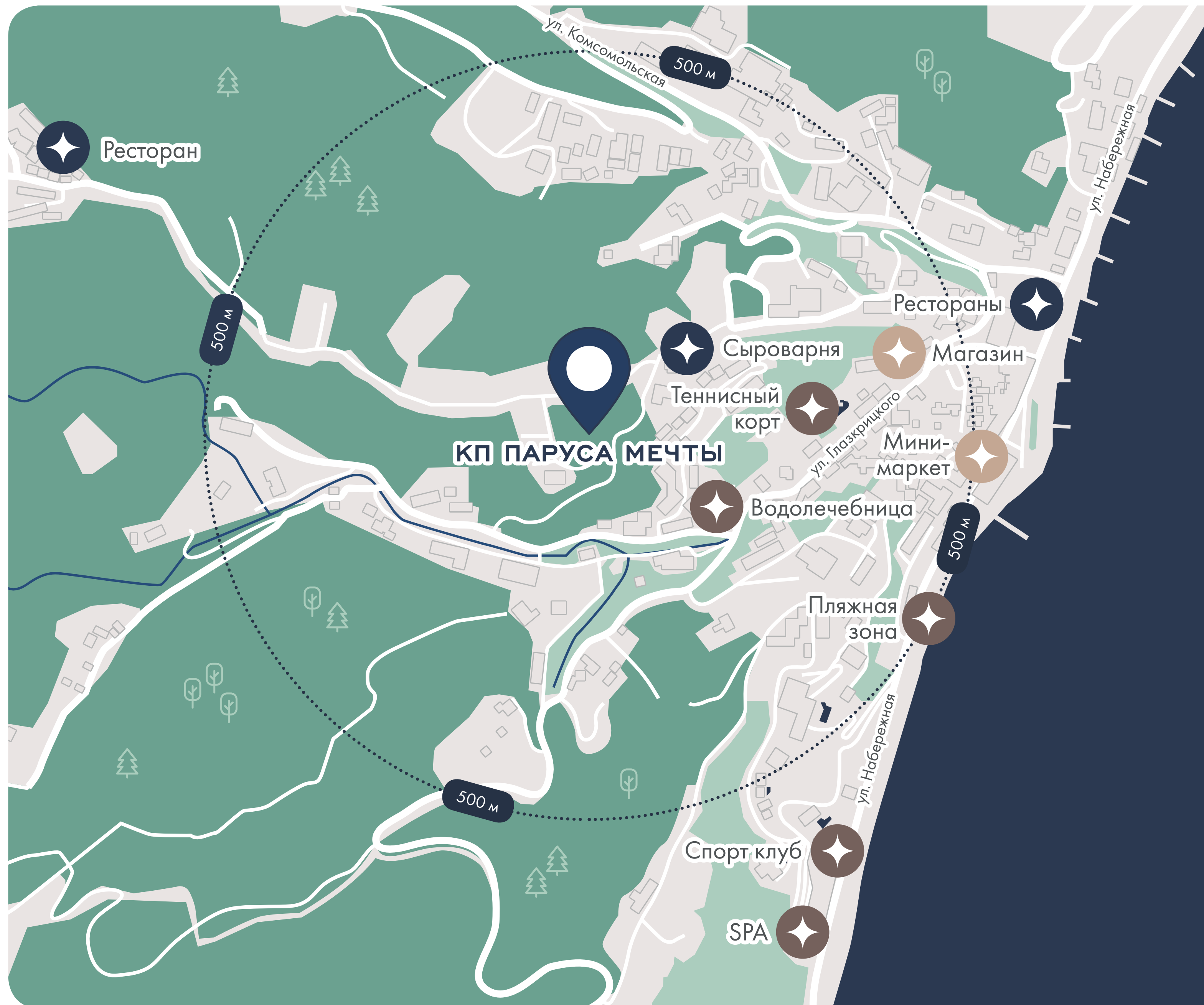
## СЕРВИС ПОД КЛЮЧ

Уборка территории, уход за зелеными насаждениями в общих зонах, клининг, услуги садовника и технического персонала, трансфер.



## УНИКАЛЬНЫЕ ФОРМАТЫ ЖИЛЬЯ

Таунхаусы с эксплуатируемой крышей, большие виллы с собственным бассейном и большими участками.



# РАСПОЛОЖЕНИЕ

Уникальное расположение поселка «**Паруса мечты**» позволяет жить в уединении с природой в 500 метрах от моря, находясь при этом всего в 15 минутах ходьбы от центра курортной жизни. Удобная транспортная развязка помогает быстро и комфортно добираться до любой точки полуострова, благодаря чему можно сохранить привычный ритм жизни.

Профессорский уголок — живописный оазис спокойствия, надежно укрытый от городской суеты. Именно поэтому он долгое время был излюбленным местом отдыха русской интеллигенции, которую представляли известные ученые, врачи и писатели. Разнообразный рельеф, мягкий морской климат, свежий горный воздух, заповедная лесная зона и широкий пляж с мелкой галькой подарили Профессорскому уголку статус одного из самых красивых и экологически чистых мест на Южном берегу Крыма.

[Посмотреть на карте](#)

# ЭСТЕТИКА ПРИРОДЫ

Потрясающие видовые характеристики — одно из главных преимуществ коттеджей в поселке «**Паруса мечты**». Благодаря особенностям ландшафта, каждый участок имеет свой уникальный рельеф, что превращает его в настоящее произведение искусства, созданное самой природой! Архитектура поселка продумана и встроена в местность так, что из панорамных окон абсолютно всех коттеджей и вилл открывается захватывающий дух вид на искрящееся море, густой лес и величественную гору Кабель. Эти пейзажи по-разному прекрасны в каждое время года: весной и летом это буйство всех оттенков зеленого, а осенью — целая палитра цветов от янтарного до насыщенного красного.



# АВТОРСКАЯ АРХИТЕКТУРА

Все коттеджи в поселке «**Паруса мечты**» выполнены в единой концепции, в основе которой лежит идея архитектуры будущего. Лаконичный футуристический стиль отражен в геометрических формах, динамических линиях и строгой последовательности горизонтальных элементов. Круглые виллы напоминают фантастические космические корабли, которые поражают воображение не только своим необычным фасадом, но и техническим оснащением. Панорамное энергосберегающее остекление, подъемно-сдвижные оконные конструкции, мягкое архитектурное освещение — наблюдайте за звездами из своего личного космоса!

Также архитекторы использовали в отделке декоративный камень и натуральное дерево, что придало холодному внешнему облику коттеджей домашнее тепло и уют. Именно благодаря такому решению поселок гармонично вписывается в ландшафт Профессорского уголка, эффектно дополняя его природную красоту.



# ПРЕМИАЛЬНОЕ БЛАГОУСТРОЙСТВО

В коттеджном поселке «**Паруса мечты**» предусмотрена инфраструктура для тихого отдыха в кругу семьи и близких друзей. Здесь есть все, чтобы поддерживать здоровый образ жизни и хорошее настроение круглый год. По территории можно комфортно перемещаться на небольшом электрокаре, который быстро доставит Вас до точки назначения. А для всего остального есть городская инфраструктура г. Алушты, которая находится всего в 3 минутах езды на автомобиле!



## СПОРТ

Многофункциональная спортивная площадка с современным оборудованием и зона workout позволят внести спорт в ежедневный распорядок, чтобы всегда оставаться в тонусе и бодром расположении духа.



## ЗОНА С БАССЕЙНАМИ

Вы — это то, с чего начинается Ваш день. Начните его с пробежки и освежающего заплыва в бассейне, или примите солнечные ванны на лежаке со стаканом свежесжатого сока. Каким будет каждое новое утро — решать только Вам.



## ДЕТСКИЕ РАЗВЛЕЧЕНИЯ

Уличная площадка создана с большой любовью к маленьким жителям поселка. Здесь всегда весело и безопасно! Также круглый год работают детская комната для творческих мастер-классов и настольных игр и амфитеатр, предназначенный для камерных мероприятий поселка.



## ПРОГУЛОЧНАЯ АЛЛЕЯ

Широкая мощеная аллея с уютными лавочками создана специально для неспешных вечерних прогулок, утренних пробежек и катания на велосипеде.

# БЕЗОПАСНОСТЬ 360°

Коттеджный поселок «**Паруса мечты**» — это Ваша частная территория, надежно защищенная от суеты и беспокойств внешнего мира. Мы обеспечили Вам безопасное пространство, в котором можно расслабиться и думать только о личном комфорте, с детской беззаботностью наслаждаясь лучшими мгновениями жизни на лоне природы.



**ЗАКРЫТАЯ ТЕРРИТОРИЯ**



**КРУГЛОСУТОЧНОЕ  
ВИДЕОНАБЛЮДЕНИЕ**



**СОБСТВЕННАЯ  
СЛУЖБА БЕЗОПАСНОСТИ**



**КПП СО ШЛАГБАУМОМ**



# СЕРВИС ПОД КЛЮЧ

Наслаждайтесь жизнью здесь и сейчас, остальное оставьте за пределами территории поселка «**Паруса мечты**»! Предоставьте все бытовые дела и повседневные заботы управляющей компании, для которой это всего лишь приятные хлопоты.

Управляющая компания предлагает жителям целый спектр услуг высочайшего уровня:



**УБОРКА  
ТЕРРИТОРИИ**



**ВЫЗОВ  
ТЕХНИЧЕСКОГО  
ПЕРСОНАЛА**



**КЛИНИНГ-СЕРВИС**



**КОНСЬЕРЖ-СЕРВИС**



**ТРАНСФЕР**



**ОРГАНИЗАЦИЯ  
МЕРОПРИЯТИЙ  
ПОД КЛЮЧ**



**ОРГАНИЗАЦИЯ  
ЭКСКУРСИЙ**



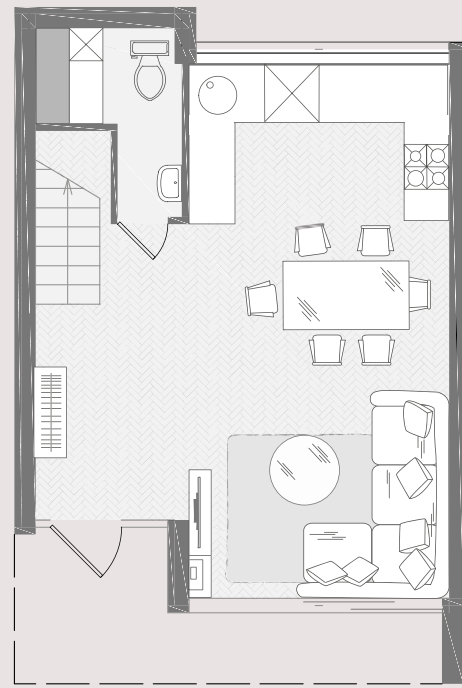
# ВАРИАНТЫ ОТДЕЛКИ

Футуризм в архитектуре — это свобода во всем: в мыслях, действиях, взглядах. Никаких рамок, никаких ограничений. Свобода как главная ценность. Традиционные решения остались в прошлом: ничто не должно мешать полету фантазии!

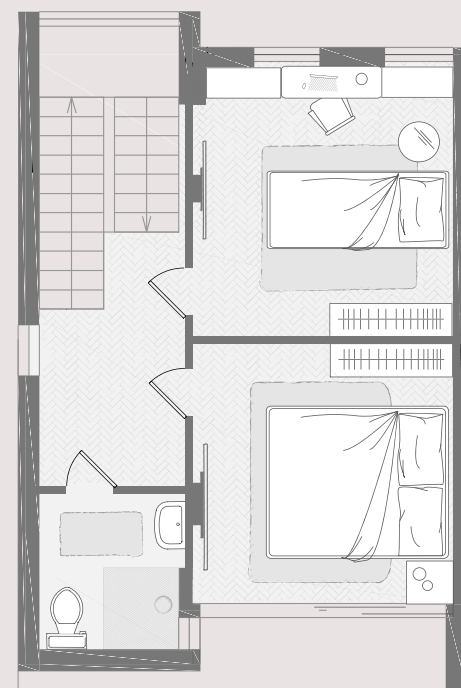
Именно поэтому во всех коттеджах в поселке премиум-класса «**Паруса мечты**» предусмотрена свободная планировка, которая позволяет организовать пространство так, как нравится Вам. Наши партнеры — ведущие современные архитектурные и дизайнерские бюро, которые разработают дизайн-проект дома с учетом всех Ваших предпочтений и реализуют самые смелые творческие идеи.



# ПРОЕКТ ТАУНХАУСА



**1** План 1 этажа  
Площадь:  
**42,0 м<sup>2</sup>**



**2** План 2 этажа  
Площадь:  
**42,3 м<sup>2</sup>**

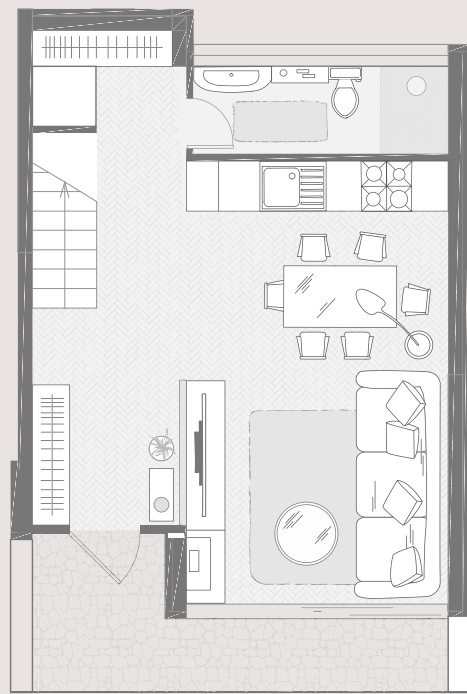
Площадь дома:  
**84,3 м<sup>2</sup>**

Площадь участка:  
от **184,8** до **248,3 м<sup>2</sup>**

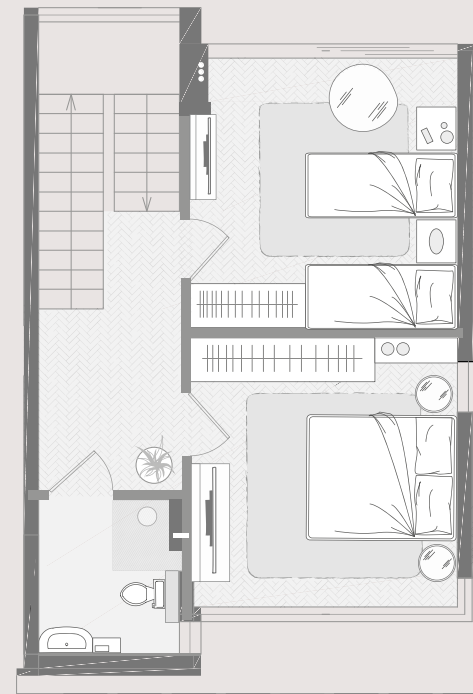




# ПРОЕКТ ТАУНХАУСА



**1** План 1 этажа  
Площадь:  
**42,0 м<sup>2</sup>**



**2** План 2 этажа  
Площадь:  
**45,6 м<sup>2</sup>**

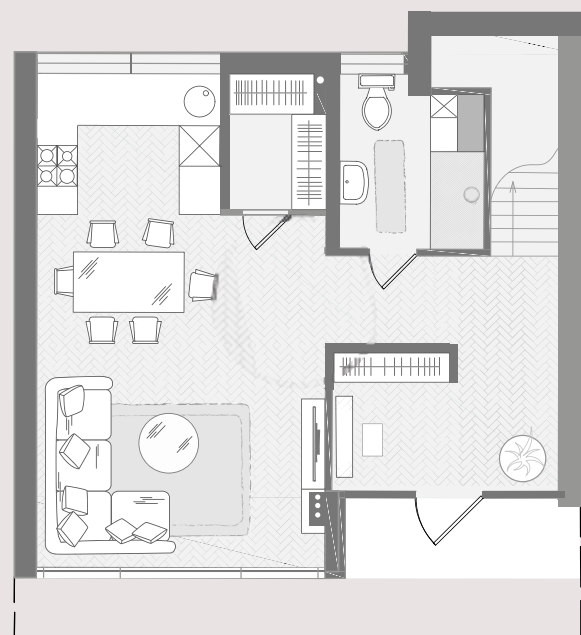
Площадь дома:  
**87,6 м<sup>2</sup>**

Площадь участка:  
от **196,3** до **305,2 м<sup>2</sup>**

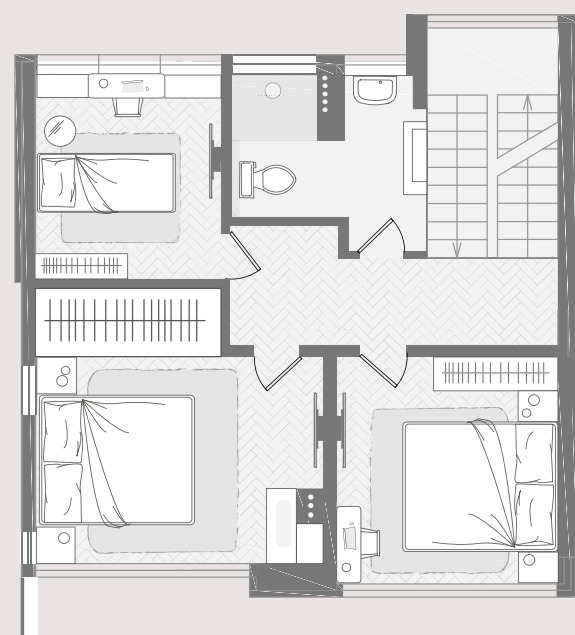




# ПРОЕКТ ТАУНХАУСА



**1** План 1 этажа  
Площадь:  
**54,1 м<sup>2</sup>**



**2** План 2 этажа  
Площадь:  
**63,8 м<sup>2</sup>**



**3** План кровли  
Площадь:  
**51,9 м<sup>2</sup>**  
  
включая эксплуатируемую кровлю

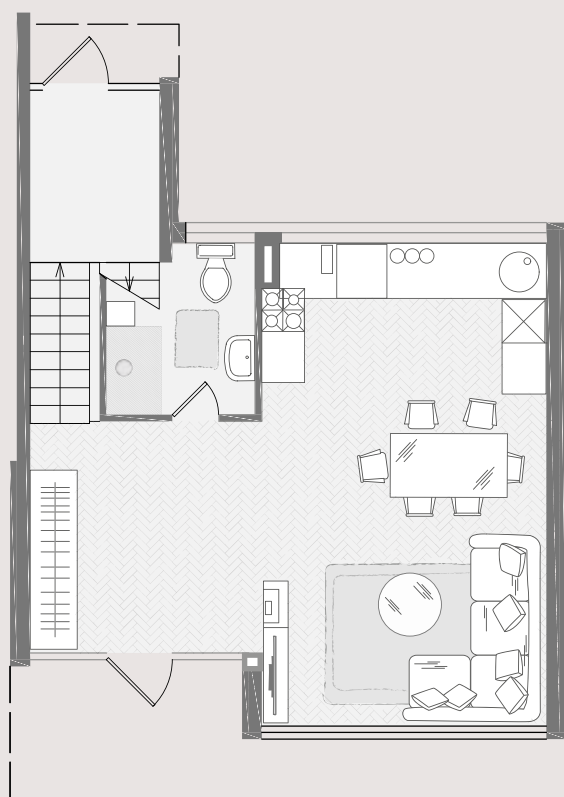
Площадь дома:  
**169,8 м<sup>2</sup>**

Площадь участка:  
от **244** до **338 м<sup>2</sup>**

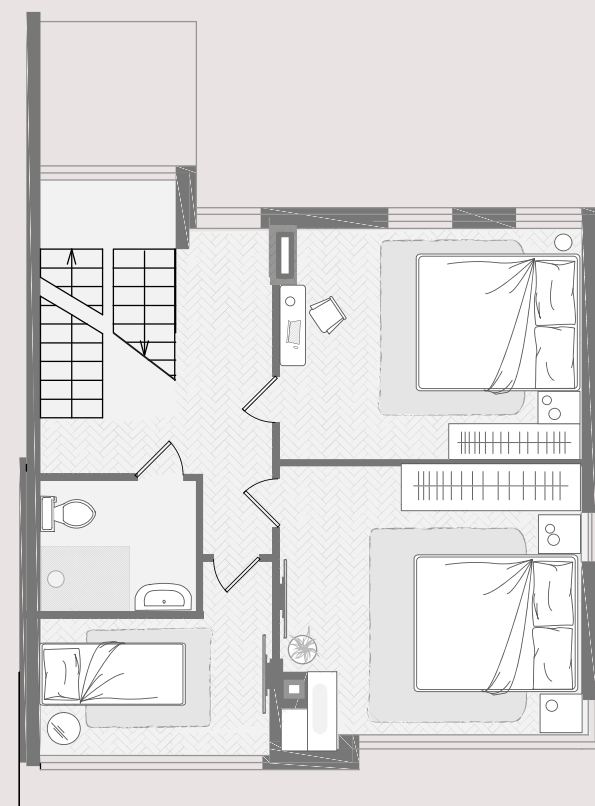




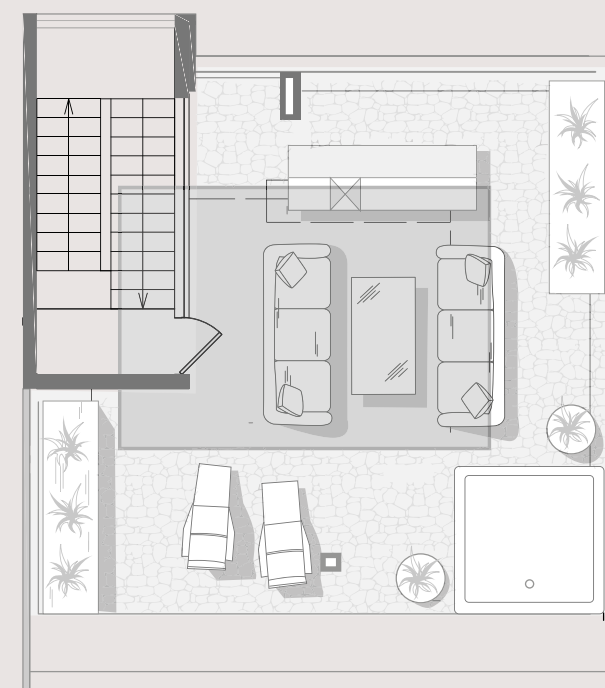
# ПРОЕКТ ТАУНХАУСА



**1** План 1 этажа  
Площадь:  
**57,5 м<sup>2</sup>**



**2** План 2 этажа  
Площадь:  
**63,8 м<sup>2</sup>**



**3** План кровли  
Площадь:  
**51,9 м<sup>2</sup>**  
  
включая эксплуа-  
тируемую кровлю

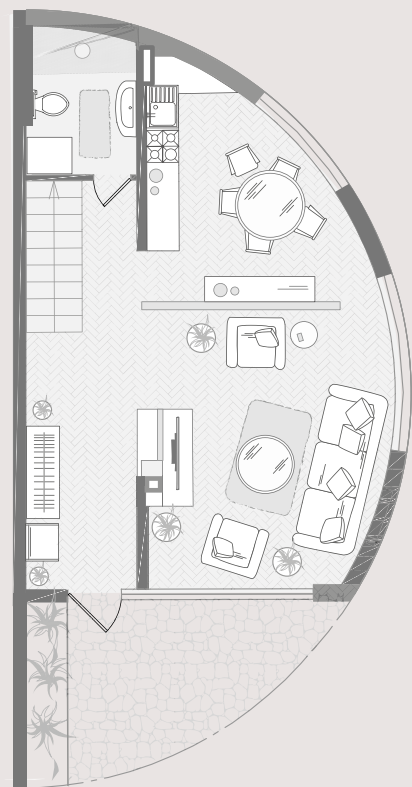
Площадь дома:  
**173,2 м<sup>2</sup>**

Площадь участка:  
от **196,3** до **305,2 м<sup>2</sup>**

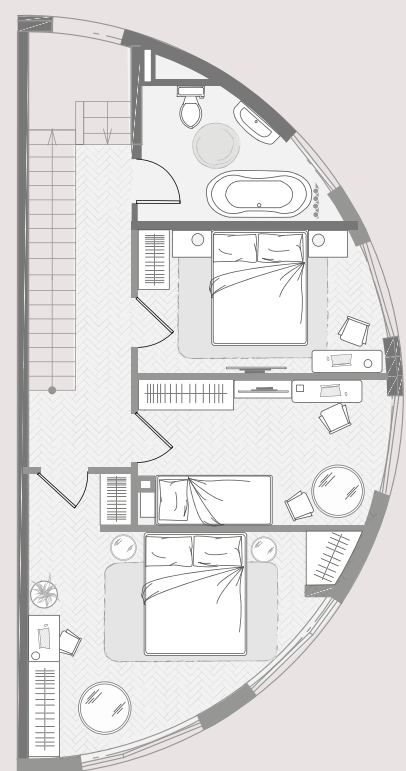




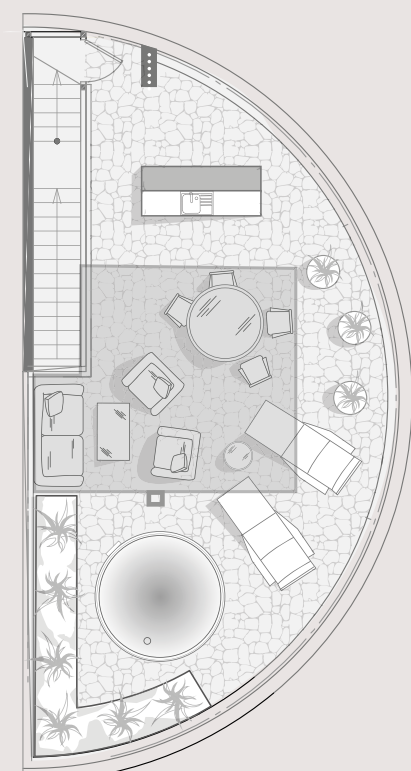
# ПРОЕКТ ТАУНХАУСА



**1** План 1 этажа  
Площадь:  
**59,5 м<sup>2</sup>**



**2** План 2 этажа  
Площадь:  
**70,5 м<sup>2</sup>**



**3** План кровли  
Площадь:  
**65,6 м<sup>2</sup>**  
  
включая эксплуатируемую кровлю

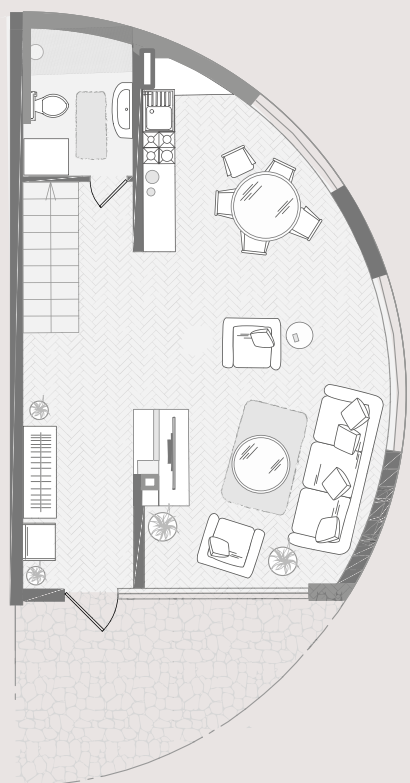
Площадь дома:  
**195,6 м<sup>2</sup>**

Площадь участка:  
от **270** до **325,2 м<sup>2</sup>**

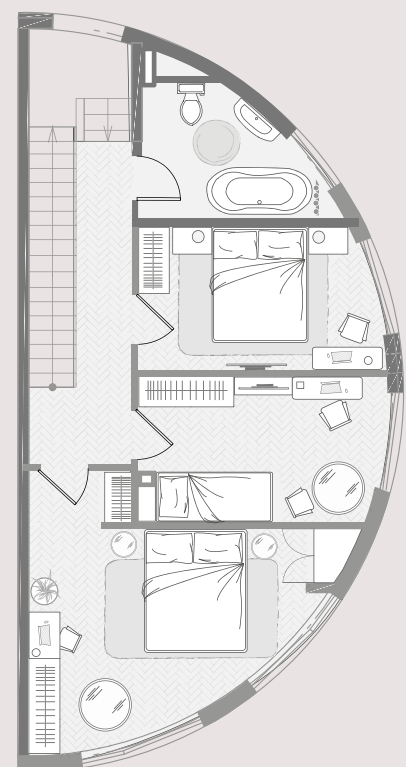




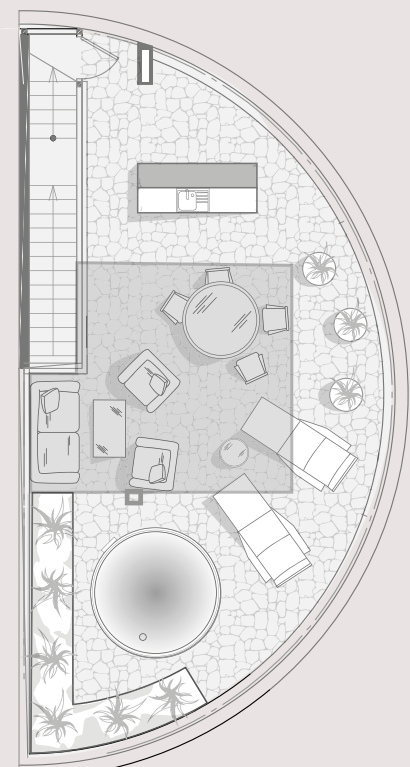
# ПРОЕКТ ТАУНХАУСА



**1** План 1 этажа  
Площадь:  
**59,5 м<sup>2</sup>**



**2** План 2 этажа  
Площадь:  
**72,2 м<sup>2</sup>**



**3** План кровли  
Площадь:  
**65,6 м<sup>2</sup>**  
  
включая эксплуатируемую кровлю

Площадь дома:  
**197,3 м<sup>2</sup>**

Площадь участка:  
от **274** до **277,6 м<sup>2</sup>**



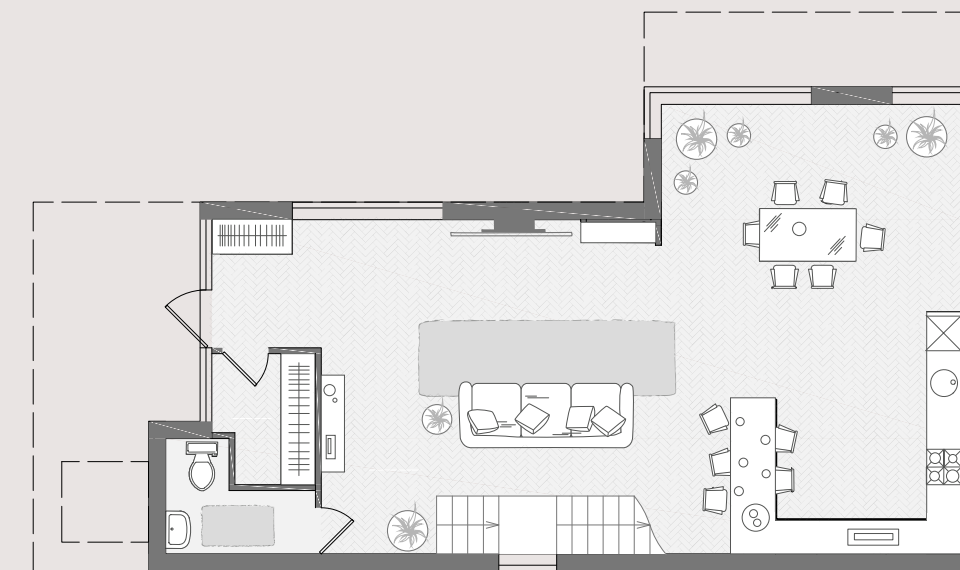




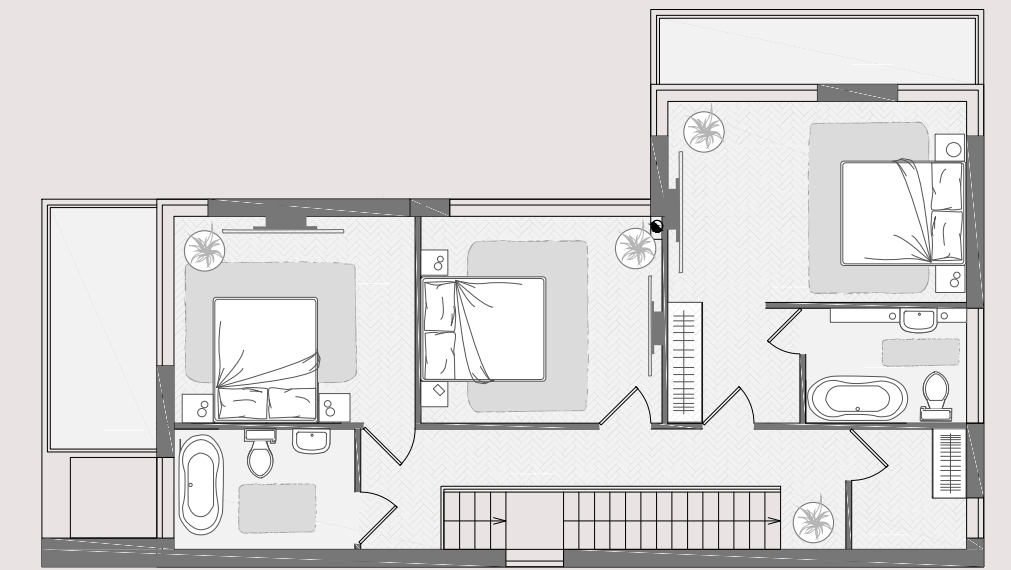
# МАЛЫЕ ВИЛЛЫ

Вариант планировочного решения.

Вы можете организовать пространство виллы по своему усмотрению.



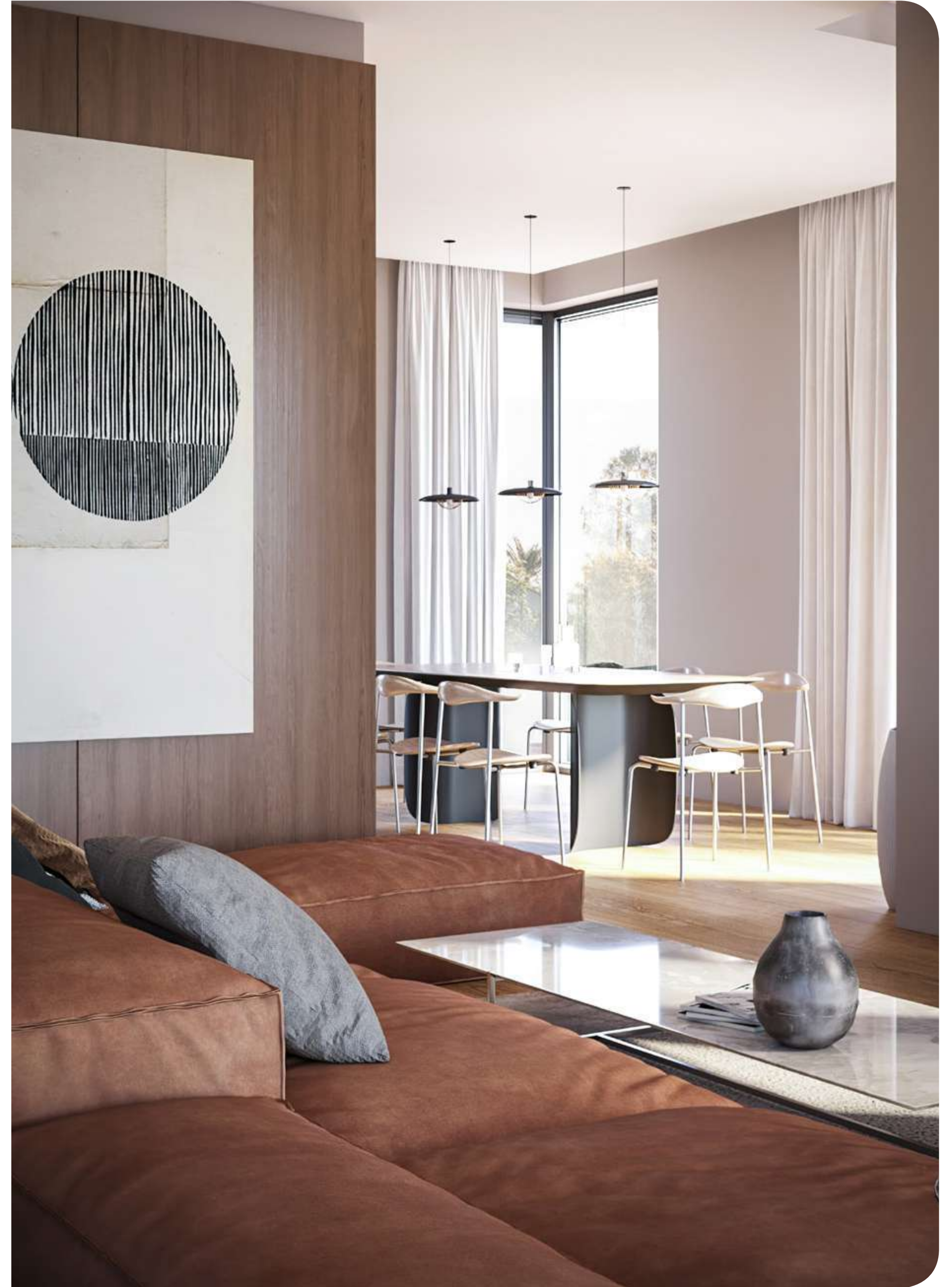
**1** План 1 этажа  
Площадь: **87,4 м<sup>2</sup>**



**2** План 2 этажа  
Площадь: **98,4 м<sup>2</sup>**  
Площадь террасы: **6,3 м<sup>2</sup>**

Площадь дома:  
**185,8 м<sup>2</sup>**

Площадь участка:  
от **622** до **651 м<sup>2</sup>**





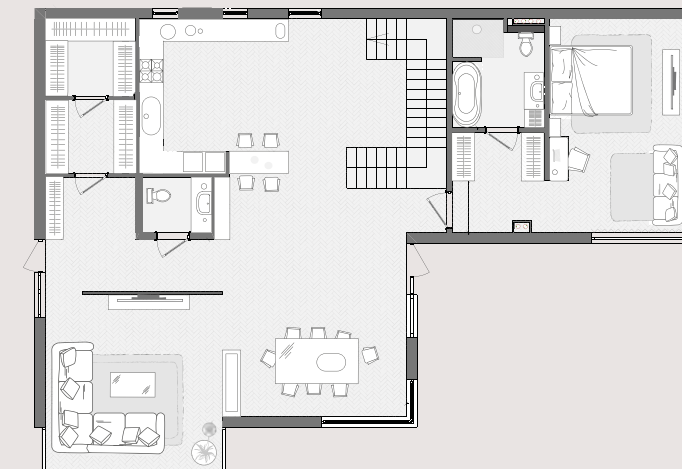
# БОЛЬШИЕ ВИЛЛЫ

Вариант планировочного решения.

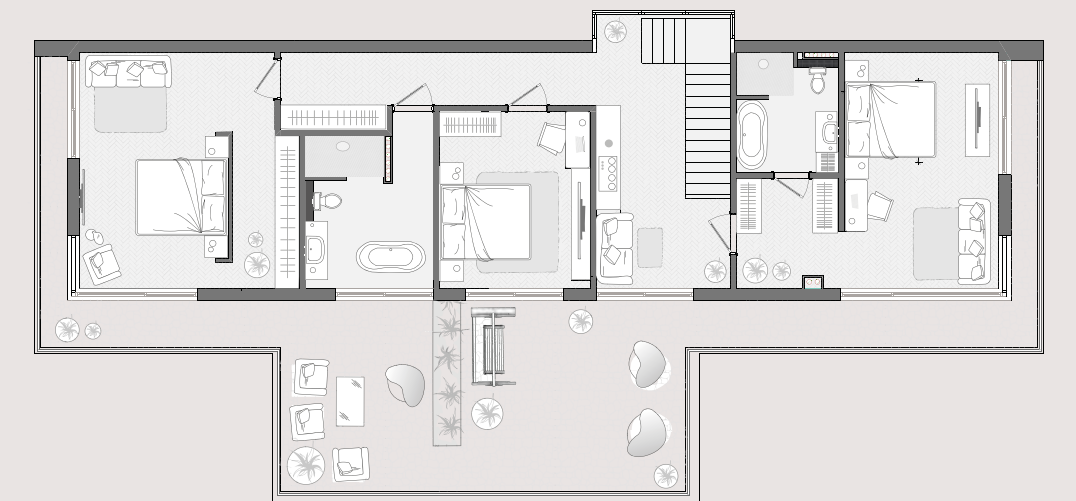
Вы можете организовать пространство виллы по своему усмотрению.



**-1** План -1 этажа  
Площадь: **37,1** м<sup>2</sup>



**1** План 1 этажа  
Площадь: **157,5** м<sup>2</sup>



**2** План 2 этажа  
Площадь: **123** м<sup>2</sup>  
Площадь террасы: **69,7** м<sup>2</sup>

Площадь дома:  
**387,4** м<sup>2</sup>

Площадь участка:  
от **1172** до **1379** м<sup>2</sup>



# ТЕХНИЧЕСКИЕ ХАРАКТЕРИСТИКИ

	ТАУНХАУСЫ	БОЛЬШИЕ И МАЛЫЕ ВИЛЛЫ		ТАУНХАУСЫ	БОЛЬШИЕ И МАЛЫЕ ВИЛЛЫ
Несущие конструкции	Сейсмоустойчивый монолитный железобетонный каркас, перекрытия — монолитные железобетонные.		Бассейн	—	<b>Большая вилла:</b> скиммерный бассейн с отделкой из мозаики и системой очистки воды без хлора.
Фасад	Облицовка фасада натуральным деревом / декоративной минеральной штукатуркой.	Облицовка фасада декоративным камнем / натуральным деревом твёрдых пород / декоративной минеральной штукатуркой.			
Кровля	Плоская кровля с битумно-полимерной гидроизоляцией. Для эксплуатируемой кровли — покрытие керамогранитом.	Плоская балластная кровля с ПВХ мембраной.			
Остекление	Панорамные раздвижные и распашные оконные системы: алюминиевый и металлопластиковый профиль, multifunctionальные стеклопакеты.	Панорамные раздвижные и распашные витражные системы: алюминиевый профиль и multifunctionальные <b>стеклопакеты из закаленного стекла.</b>	Потолки	Высота потолков 3м	Высота потолков более 3м
Террасы	<b>3 этаж</b> — эксплуатируемая кровля (дуплексы от 169,8 до 197,3): напольное покрытие из керамогранита, стеклянное ограждение.	<b>Балконы:</b> напольное покрытие из керамогранита, стеклянное ограждение.			



## ИНЖЕНЕРНЫЕ КОММУНИКАЦИИ

Коттеджный поселок «Паруса мечты» обеспечен централизованными коммуникациями:



ГАЗОСНАБЖЕНИЕ



ВОДОСНАБЖЕНИЕ



ЭЛЕКТРОСНАБЖЕНИЕ

Таунхаусы,  
малые виллы — 10 кВт.  
Большие виллы — 15 кВт



ВОДООТВЕДЕНИЕ



ИНТЕРНЕТ



# УСЛОВИЯ ПРИБРЕТЕНИЯ

\*Предложение не является публичной офертой, условия договоров определяются по результатам индивидуальных переговоров с покупателями.



ДОГОВОР КУПИ-ПРОДАЖИ  
ЗЕМЕЛЬНОГО УЧАСТКА



ДОГОВОР  
СТРОИТЕЛЬНОГО ПОДРЯДА



ДОГОВОР ОБСЛУЖИВАНИЯ  
С УПРАВЛЯЮЩЕЙ КОМПАНИЕЙ



100% ОПЛАТА



БЕСПРОЦЕНТНАЯ РАССРОЧКА

Более подробно обсудить условия приобретения коттеджей в поселке премиум-класса «**Паруса мечты**» можно в нашем отделе продаж!

**мороблизко.рф**  
**+74997197077**